

# information

## ロイヤルガーデンサンポート高松

Royal Garden Sunport Takamatsu



暮らしワークス  
KURASHI WORKS

# ROOM PLAN

## 3LDK+WIC

# 3,470万円

- 専有面積(壁芯表示) 89.94㎡【27.20坪】
- バルコニー面積 26.08㎡【7.88坪】



Royal Garden Sunport Takamatsu

# ROOM GUIDE

管理状況や管理費・修繕積立金など、  
物件の詳しい内容をご説明します。

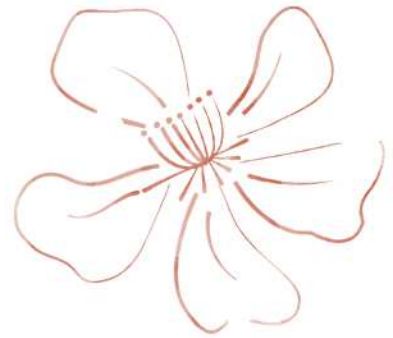
- 管理費 4,440円
- 修繕積立金 9,530円
- 駐車場 4,500円～7,500円  
機械式駐車場複数台空きあり。  
一台目は確保されています。

- 建築年 2006年10月(平成18年)
- 大規模修繕工事 現在計画中。
- 現況 空室
- 引き渡し 即時
- ご内覧 可能です。事前にご連絡ください。
- 管理会社 株式会社合人社計画研究所
- 管理形態 管理組合方式 全部委託
- 管理人 日勤 月～金 9:00～16:00
- ペット飼育 不可
- その他 都市ガス



# ROOM GUIDE

## 建物概要・その他



住所: 高松市浜ノ町73-9  
交通: JR「高松」駅 距離540m 徒歩7分  
交通: 琴電「高松築港」駅 距離720m 徒歩9分  
構造: RC造15階建の7階部分  
敷地の権利: 所有権  
用途地域: 商業地域  
建ぺい率: 80%  
容積率: 400%  
敷地面積: 1530.84㎡(公簿)

総戸数: 52戸  
施工: 戸田建設株式会社  
設計: ー  
テレビアンテナ: テレビ受口各戸全居室対応  
光ケーブル: 開通済み  
給湯設備等: 都市ガス  
備考: 2020年9月リフォーム施工済み。  
キッチン交換(LIXILリシェルSI)、クロス全面張替え  
リビング折上げ天井、ダウンライト設置  
北側洋室以外フローリング張り替え

# others and message

売却理由  
売主様からのコメント  
スタッフコメント



## 売却理由

令和2年中古で購入後、リフォームして居住していました。  
この度お住み替えのためご売却です。

## 売主様からのコメント

高松花火大会が家から見えます。  
リフォームしたキッチンが使いやすくとても気に入っています。  
各部屋ゆったりしていて家事動線もよく、住みやすい間取りです。

## 暮らしワークスからのメッセージ

高松シンボルタワーの前の道を西へ480mのところに建つ「ロイヤルガーデンサンポート高松」。

サンポートエリアは国際会議場などの

公共施設と民間の商業施設が共存しています。

また、週末は色々なイベントが行われ家族連れやカップルに人気のスポットです。

2024年3月には高松駅ビル「タカマツオルネ」が開業予定。

50店舗が出店予定で、今後ますます注目のエリアですよ。

お部屋は7階の東南角住戸。三面バルコニーで明るく開放的なお部屋です。

北側のスカイテラスからはシンボルタワーと少し海も望めます。

19.4帖の広いリビングに加え、各居室ゆったりした間取りです。

2020年に一部リフォーム済み。

中でもセラミックワークトップのシステムキッチンは高級感があり、

とっても素敵ですよ。

お問い合わせお待ちしております。

# Photo album

## 外観・エントランス



# Photo album

玄関



玄関の窓からはシンボルタワーが望めます。



# Photo album

リビングダイニング



19. 4帖の広々LDK。





# Photo album

キッチン



2020年9月キッチンリフォーム  
【リクシル、リシェルS1】



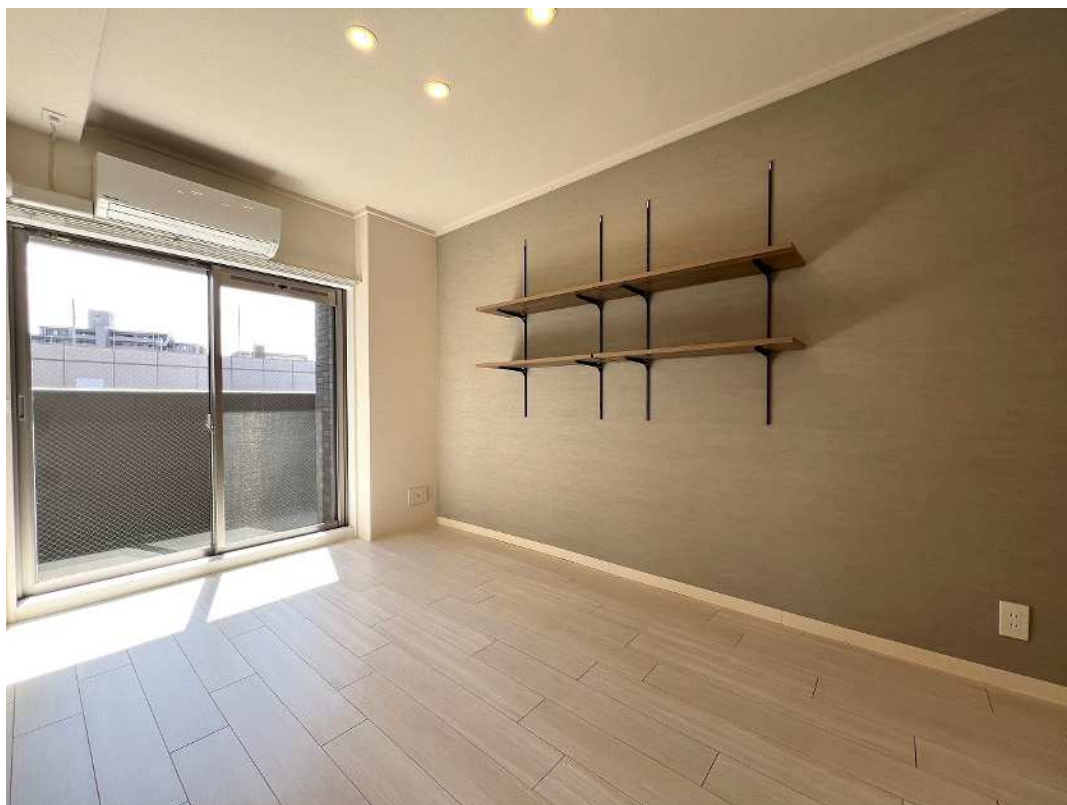
# Photo album

## 水回りの設備



# Photo album

その他のお部屋



# Photo album

その他のお部屋



各居室収納有り。  
使い勝手の良い家具式収納で  
お部屋がすっきり片付きます♪

# Photo album

バルコニー・眺望



北側スカイテラス



玄関と8.3帖の  
洋室から  
シンボルタワーが  
望めます。

# Photo album

バルコニー・眺望



👉南側バルコニー

三面採光で  
明るく風通しの良い  
お部屋です。



東側バルコニー👉

# Location

周辺施設や学校区をご案内します。



ローソン高松浜ノ町東店・・・70m、徒歩1分  
マルナカサポート店・・・200m、徒歩3分  
高松浜ノ町郵便局・・・410m、徒歩6分  
高松シンボルタワー・・・480m、徒歩8分

【新番丁小】距離760m、徒歩10分  
【紫雲中】距離1,640m、徒歩21分

# 最後に

暮らしワークスでは、住まいの購入だけではなく、将来的に、どのようなライフプランなのか自分やご家族に合った暮らしやすい住まいとはどんな家なのか、といったことも視野に入れ住まい探しのサポートをしています。

気になったこと、ご質問などはいつでもお気軽にお問合せください。

日々の生活を楽しく、安心して過ごせる、そんな『暮らし』を実現するためのお手伝いをするのが私たちのミッションです。



暮らしワークス  
KURASHI WORKS