

information

アルファステイツ南新町タワーレジデンス

Alpha states minamishinmachi
TOWER RESIDENCE

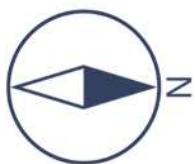


ROOM PLAN

2LDK+WIC

5,470万円

- 専有面積(壁芯表示) 80.39㎡【24.31坪】
- バルコニー面積 19.05㎡【5.76坪】
- サービスバルコニー面積 3.57㎡【1.07坪】
- トランクルーム面積 0.54㎡【0.16坪】
- アルコープ面積 4.01㎡【1.21坪】

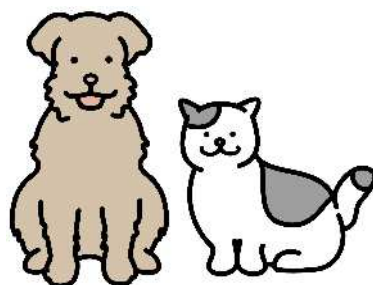


ROOM GUIDE

管理状況や管理費・修繕積立金など、
物件の詳しい内容をご説明します。

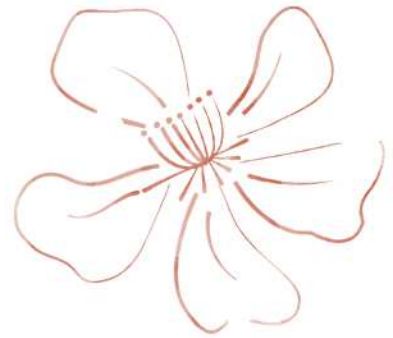
- 管理費 10,720円(インターネット使用料含む)
- 修繕積立金 4,800円
- 災害積立金 300円
- 駐車場 18,000円 (タワーパーキング)

- 建築年 2024年2月(令和6年)
- 大規模修繕工事 施工する時期ではありません。
- 現況 空室
- 引き渡し 即時
- ご内覧 可能です。事前にご連絡ください。
- 管理会社 株式会社穴吹ハウジングサービス
- 管理形態 管理組合方式 全部委託
- 管理人 日勤 月～金 9:00～17:00
- ペット飼育 可
- その他 都市ガス



ROOM GUIDE

建物概要・その他



住所: 高松市南新町6-1
交通: 琴電「瓦町」駅 距離400m 徒歩5分
交通: ことでんバス「南新町」停 距離160m 徒歩2分
構造: RC造19階建地下1階建ての16階部分
敷地の権利: 所有権
用途地域: 商業地域
建ぺい率: 100%(パンフレット)
容積率: 681%(")
敷地面積: 1289.94㎡(本体敷地)
207.09㎡(規約敷地)

総戸数: 104戸(1階3店舗含む)
施工: 大末建設株式会社
設計: 有限会社おかだ建築設計事務所
テレビアンテナ: BS110° CS、共聴アンテナ受像可
光ケーブル: アルファBB
給湯設備等: 都市ガス
備考: 管理費にインターネット使用料含む。

others and message

売却理由
売主様からのコメント
スタッフコメント



売却理由

新築時に購入。
ご事情が変わり、未入居のままご売却です。

売主様からのコメント

サンポートから屋島、海が望めて景色がとてもきれいなので直接見て
いただきたいです。
アーケード直結なので、天候を気にせずお買い物に行けますし、カー
シェアリングなどの設備が充実しているので楽に暮らせると思います。

暮らしワークスからのメッセージ

南新町商店街直結のタワーマンション、
「アルファステイツ南新町タワーレジデンス」。
商店街最高層19階建、1階店舗併設の都心複合タワープロジェクトとして、20
24年2月に竣工しました。
言うまでもありませんが、周辺は香川県庁、市役所、高松赤十字病院など公共施設
や医療施設が充実。
また、丸亀町グリーンや瓦町FLAGなどの商業施設のほか多数の飲食店が徒歩圏
内です。建物内部はホテルのような上質な空間となっており、リラクセスエリア、
コミュニティエリア、プライベートエリアと、より快適に暮らすためのオーナーズ
ラウンジが設けられています。
お部屋は16階、2LDK+WIC、角住戸。
サンポートから屋島、そして海が望める特別な一室です。室内は最新の設備を搭載
しており、快適な暮らしのための細やかな工夫が随所にプラスされています。
そのほか、カーシェアリングや24時間ゴミ出しなど、ここでは書ききれないほど
の設備・仕様のマンション。ぜひ直接現地をご覧くださいと思います。
毎日を愉しく、楽に暮らす。将来、車を使わない生活を送ることを考えて中心地を
選ばれる方が増えています。お問い合わせお待ちしております。

Photo album

外観・エントランス



Photo album

オーナーズラウンジ

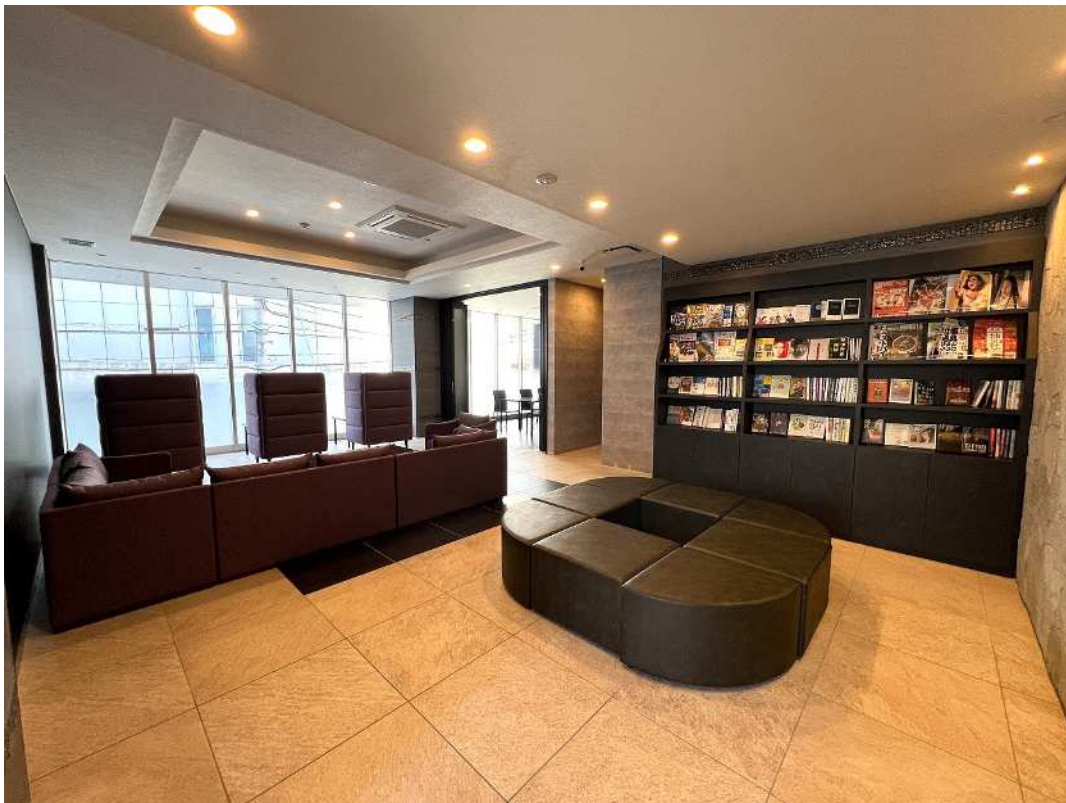


Photo album

玄関

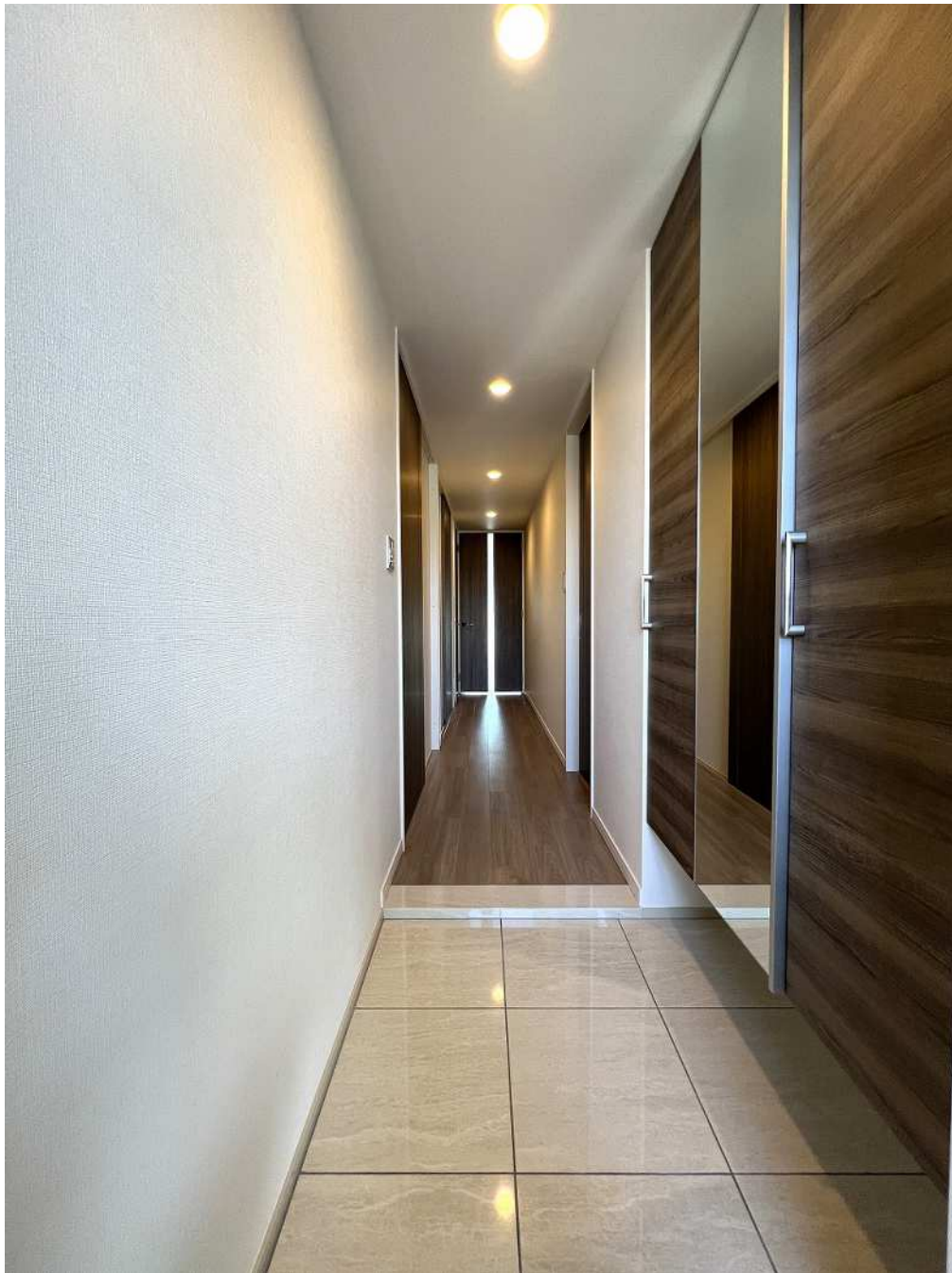


Photo album

リビングダイニング



Photo album

キッチン



Photo album

水回りの設備



Photo album

その他のお部屋



Photo album

収納



👉 トランクルーム

👉 ウォークインクローゼット



Photo album

バルコニー・眺望



西側バルコニー



洋室からの景色



Photo album

バルコニー・眺望



Photo album

バルコニー・眺望



Location

周辺施設や学校区をご案内します。



丸亀町グリーン・・・300m、徒歩4分
高松赤十字病院・・・480m、徒歩6分
マルナカ田町店・・・300m、徒歩4分
中央公園・・・210m、徒歩3分
高松瓦町郵便局・・・160m、徒歩2分
高松市役所・・・520m、徒歩7分

【新番丁小】距離1,340m、徒歩17分
【紫雲中】距離1,600m、徒歩20分

最後に

暮らしワークスでは、住まいの購入だけではなく、将来的に、どのようなライフプランなのか自分やご家族に合った暮らしやすい住まいとはどんな家なのか、といったことも視野に入れ住まい探しのサポートをしています。

気になったこと、ご質問などはいつでもお気軽にお問合せください。

日々の生活を楽しく、安心して過ごせる、そんな『暮らし』を実現するためのお手伝いをするのが私たちのミッションです。



暮らしワークス
KURASHI WORKS