

information

サーパスサンポート高松ベイスクエア

SURPAS Sunport Takamatsu Bay square



ROOM PLAN

3LDK+WIC

3,930万円

- 専有面積(壁芯表示) 93.95㎡【28.41坪】
- バルコニー面積 29.86㎡【9.03坪】
- アルコーブ面積 1.70㎡【0.51坪】



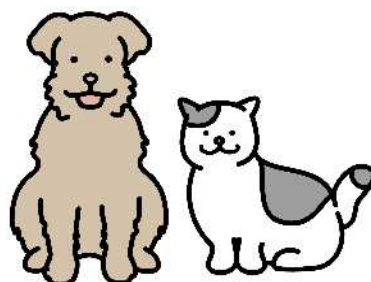
SURPAS Sunport Takamatsu Bay square

ROOM GUIDE

管理状況や管理費・修繕積立金など、
物件の詳しい内容をご説明します。

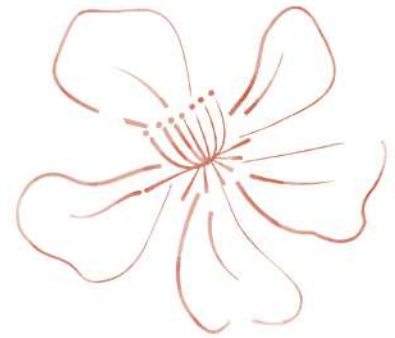
- 管理費 8,300円
- 修繕積立金 17,400円
- サーパスネット 2,835円
- SOSサービス 480円
- エスコートサービス 380円
- CATV使用料 880円
- 駐車場 12,000円 タワーパーキング。空きあり。

- 建築年 2007年1月(平成19年)
- 大規模修繕工事 2022年実施済み
- 現況 居住中
- 引き渡し 2025年2月以降
- ご内覧 可能です。事前にご連絡ください。
- 管理会社 株式会社穴吹コミュニティ
- 管理形態 管理組合方式 全部委託
- 管理人 日勤 月～金 9:00～16:00
- ペット飼育 可
- その他 都市ガス



ROOM GUIDE

建物概要・その他



住所: 高松市浜ノ町69-10
交通: JR「高松」駅 距離400m 徒歩5分
交通: 琴電「高松築港」駅 距離630m 徒歩8分
構造: RC造15階建の5階部分
敷地の権利: 所有権
用途地域: 商業地域
建ぺい率: 40.59%(パンフレット)
容積率: 399.83%(＼)
敷地面積: 1347.26㎡(公簿)

総戸数: 56戸
施工: 株式会社穴吹工務店
設計: 株式会社穴吹工務店一級建築士事務所
テレビアンテナ: BS・110° CSアンテナ、CATV
光ケーブル: サーパスネット
給湯設備等: 都市ガス
備考:

others and message

売却理由
売主様からのコメント
スタッフコメント



売却理由

令和2年中古で購入。
この度お住み替えのためご売却です。

売主様からのコメント

海が見え朝日が入ってきて気持ちがいいです。
再開発が進みこれからもっと素敵な街になりそうですね。
居住中ですが、お気軽にご内覧ください。

暮らしワークスからのメッセージ

香川の玄関先として再開発が進むサンポートエリア。
現在建設中の新県立体育館の西側に「サーパスサンポート高松ベイスクエア」は立地しています。

2024年3月に高松駅ビル「タカマツオルネ」が開業。
駅の北西隣には徳島文理大学の香川キャンパスも建設中で
今後の発展に期待が高まるエリアです。

建物共用部分は、シンプルでスタイリッシュなデザイン。

ペットの飼育対応マンションです。

管理人さんは日勤勤務で、丁寧に維持管理されている印象です。

また、エレベーターが2基設置してあり、プライバシー性にも優れたマンションであるといえます。

お部屋は5階、3LDK+WIC。角住戸。

東側のバルコニーからは瀬戸内海が望め、とても爽やかな雰囲気です。

三面バルコニーのため、明るく風通しも良いですよ。

海を眺めながらバルコニーで食事をしたり、サンポートの遊歩道をお散歩したりとゆったり暮らせる一邸です。

現在居住されていますが、たいへんきれいに使用されています。

ぜひ一度現地をご覧ください。

Photo album

外観・エントランス



Photo album

外観・エントランス

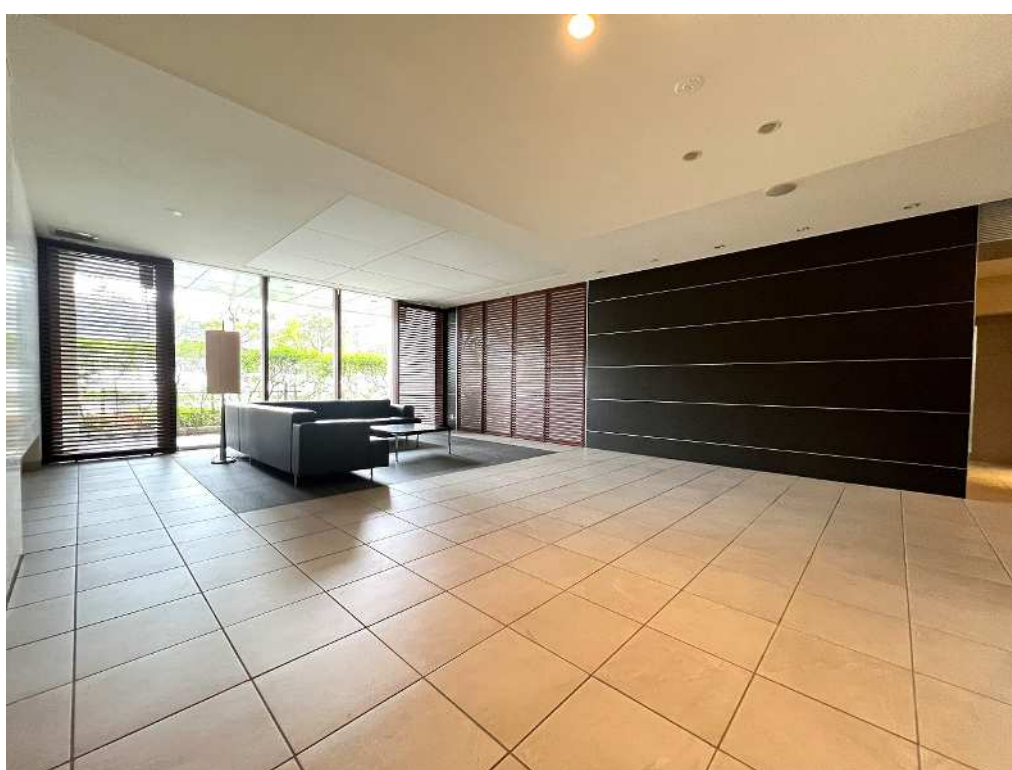


Photo album

周辺の街並み



室内写真は後日掲載予定です。

Location

周辺施設や学校区をご案内します。



高松オルネ・・・400m、徒歩5分
マルナカサポート店・・・200m、徒歩3分
サポート高松郵便局・・・220m、徒歩3分
高松シンボルタワー・・・330m、徒歩5分

【新番丁小】距離1,010m、徒歩13分
【紫雲中】距離1,880m、徒歩24分

最後に

暮らしワークスでは、住まいの購入だけではなく、将来的に、どのようなライフプランなのか自分やご家族に合った暮らしやすい住まいとはどんな家なのか、といったことも視野に入れ住まい探しのサポートをしています。

気になったこと、ご質問などはいつでもお気軽にお問合せください。

日々の生活を楽しく、安心して過ごせる、そんな『暮らし』を実現するためのお手伝いをするのが私たちのミッションです。



暮らしワークス
KURASHI WORKS