

information

綾川町萱原中古戸建



ROOM PLAN

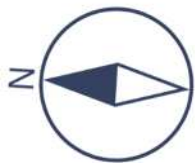
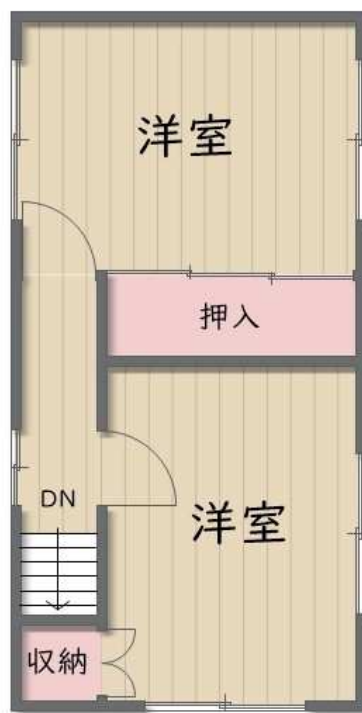
5DK

970万円

- 土地面積(登記簿) 192.64㎡【58.27坪】
- 建物面積(登記簿) 84.45㎡【25.54坪】
 - 1階 57.96㎡【17.53坪】
 - 2階 26.49㎡【8.01坪】



※概略図につき現況優先とします。



- ★閑静な住宅地
- ★綾川イオンまで車で2分
- ★H28年内装一部リフォーム済み

ROOM GUIDE

建物概要・その他

- 建築年 1984年11月(昭和59年)
- 現況 居住中
- 引き渡し 相談
- ご内覧 可能です。事前にご連絡ください。

住所: 香川県綾歌郡綾川町萱原64-7

交通: 琴電「綾川」駅 距離1,200m 徒歩15分

交通: バス「グリーンハイツ」停 距離130m 徒歩2分

構造: 木造瓦葺2階建て

敷地の権利: 所有権

用途地域: 無指定

建ぺい率: 70%

容積率: 200%

テレビアンテナ: 個別

光ケーブル: 個別

給湯設備: プロパンガス(集中)

水道: 公営水道

下水: 公共下水

接道: 一方、西側、幅員5.5m

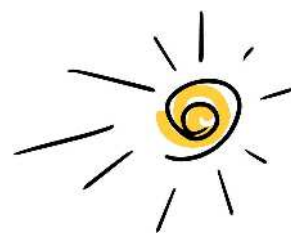
道路: 公道

備考: 自治会費6,000円/年



others and message

売却理由
売主様からのコメント
スタッフコメント



売却理由

平成28年に中古で購入。
お住み替えの為、ご売却です。

売主様からのコメント

綾川イオンが近く生活便利です。最近近くにセブンイレブンもできました。

購入時にリフォームし、水回りの設備もきれいです。
居住中ですがお気軽に内覧しに来てくださいね。

暮らしワークスからのメッセージ

琴電琴平線「綾川」駅の南、閑静な住宅街、滝宮グリーンハイツ内に建つ中古戸建です。

イオンモール綾川までは車で2分ほど。

イオン内には郵便局も併設されていますし、サイゼリヤやスターバックスなど人気の店舗も入っています。

生活に必要な日用品等がなんでも揃うのでたいへん便利だとオーナー様も話されていました。

建物は、平成26年頃に屋根・外装塗装、平成28年に内装を一部リフォームされています。

駐車は2台可。敷地にゆとりがありますので物置や自転車置き場も十分取れます。室内はきれいにお使いですので、このまま十分お住まいいただけたらと思います。

ご内覧いただき、気になるところがあればお見積りいたしますので気軽にお申しつけください。

Photo album

外觀



Photo album

玄関



Photo album

室内



Photo album

水回りの設備



Photo album

その他のお部屋



Photo album

その他



Location

周辺施設や学校区をご案内します。



周辺環境

- ・ マルナカ滝宮店 徒歩 8 分 (630 m)
- ・ セブンイレブン綾川町萱原店 徒歩 7 分 (560 m)
- ・ イオンモール綾川 徒歩 15 分 (1,170 m)
- ・ イオンモール綾川内郵便局 徒歩 15 分 (1,170 m)
- ・ ドラッグコスモス綾川店 徒歩 19 分 (1,470 m)

学校区

綾川小学校	距離 1,160 m	徒歩 15 分
綾川中学校	距離 1,230 m	徒歩 16 分

最後に

暮らしワークスでは、住まいの購入だけでなく、将来的に、どのようなライフプランなのか自分やご家族に合った暮らしやすい住まいとはどんな家なのか、といったことも視野に入れ住まい探しのサポートをしています。

気になったこと、ご質問などはいつでもお気軽にお問合せください。

日々の生活を楽しく、安心して過ごせる、そんな『暮らし』を実現するためのお手伝いをするのが私たちのミッションです。



暮らしワークス
KURASHI WORKS