

# information

## サーパス坂出駅前通り

SURPAS Sakaide Ekimae dori



# ROOM PLAN

## 2LDK

# 1,370万円

- 専有面積(壁芯表示) 84.38㎡【25.52坪】
- バルコニー面積 23.67㎡【7.16坪】
- ポーチ面積 6.17㎡【1.86坪】



SURPAS Sakaide Ekimae dori

# ROOM GUIDE

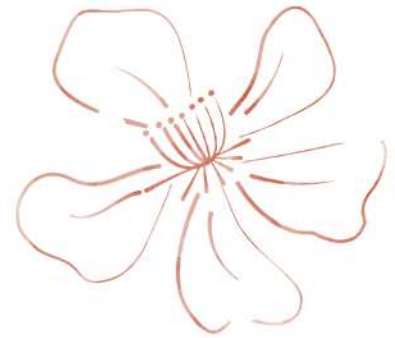
管理状況や管理費・修繕積立金など、  
物件の詳しい内容をご説明します。

- 管理費 11,800円
- 修繕積立金 18,600円
- CATV 1,100円
- インターネット 2,835円
- 駐車場 5,500円  
空き状況 空き有り。空きは都度確認致します。

- 建築年 2004年4月(平成16年2月)
- 大規模修繕工事 実施済(次回2033年予定)
- 現況 空室
- 引き渡し 即時
- ご内覧 可能です。事前にご連絡ください。
- その他
- 管理会社 株式会社穴吹コミュニティ
- 管理形態 管理組合方式 全部委託
- 管理人 日勤(月曜～金曜 9:00～12:30)  
土日祝休み

# ROOM GUIDE

## 建物概要・その他



住所: 坂出市元町四丁目5-22  
交通: JR「坂出」駅 距離390m 徒歩5分  
交通: バス「元町・京町三丁目」停 50m 徒歩1分  
構造: 鉄筋コンクリート造 10階建の5階部分  
敷地の権利: 所有権  
用途地域: 商業地域  
建ぺい率: 80%  
容積率: 500%  
敷地面積: 1078.56㎡

総戸数: 36戸  
施工: 株式会社穴吹工務店  
設計: ー  
テレビアンテナ: 共同視聴用アンテナ  
光ケーブル: サーパスネット  
給湯設備等: 都市ガス  
備考:

# others and message

売却理由  
売主様からのコメント  
スタッフコメント



## 売却理由

新築時に購入。お住み替えのためご売却です。

## 売主様からのコメント

坂出市の中心部なので、市役所や郵便局など生活便利な施設が多く暮らしやすいです。

新築当初、2LDKに設計変更し暮らしていました。

広いリビングは明るく解放感もあり、気持ちよく過ごせます。

ぜひご内覧くださいね。

## 暮らしワークスからのメッセージ

JR坂出駅から北へ5分。

駅前通り沿いに立地しています。

周辺は、銀行、郵便局、ドラッグストアなどが揃っており、たいへん生活便利です。

浜街道まで出れば、ラ・ムーやダイソー・マクドナルドなどが入居する坂出ショッピングセンターもあります。

建物は大規模修繕工事が完了しており、きれいに維持管理されています。

お部屋は5階、東南角住戸。

専用ポーチ付きでプライバシー性の高い一室です。

三面バルコニーで明るく、風通しも良好です。

専有面積が84.38㎡と広く、ゆったりした2LDKの間取り。

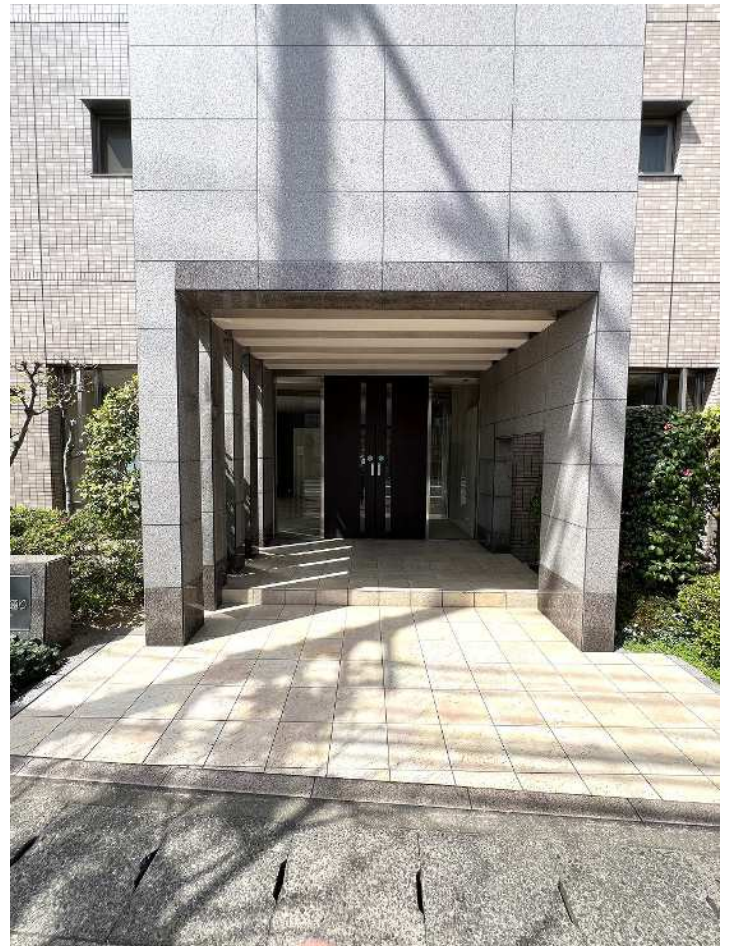
新築時、4LDKで販売されていた住戸を、竣工前に2LDKに変更して暮らされていました。お子様のおられるご家庭は3LDKまたは4LDKにリフォームされるのもおすすめです。

28.5帖のワイドなLDKは明るく開放的です。

まずは一度現地をご内覧ください。

# Photo album

外観・エントランスロビー



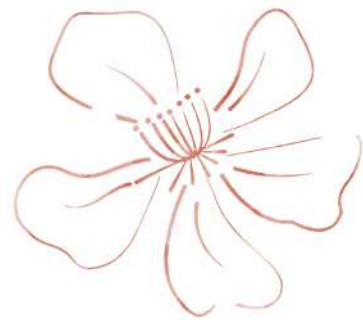
# Photo album

## 玄関・リビングダイニング



# Photo album

水回りの設備





# Photo album

その他のお部屋



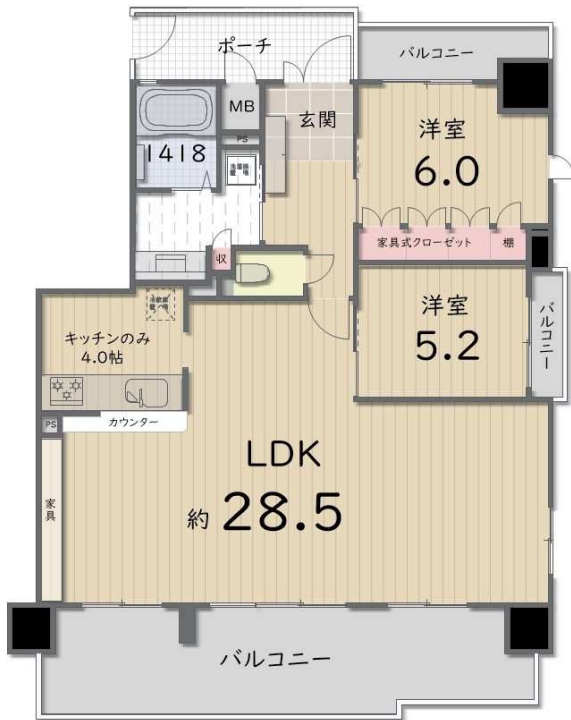
# Photo album

眺望・その他

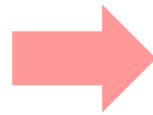


# Reform PLAN

リビング横に6.0帖の洋室を作った3LDKプランです。  
クローゼットを設け収納力もアップ。  
リフォームのお見積もりはお気軽にご相談ください。



【現在の間取り】



【改装プラン】

# Location

周辺施設や学校区をご案内します。



ドラッグコスモス・・・220m、徒歩3分  
坂出市役所・・・450m、徒歩6分  
坂出郵便局・・・490m、徒歩7分  
坂出ショッピングセンター・・・580m、徒歩8分

【坂出小】 距離1,100m、徒歩14分  
【坂出中】 距離2,220m、徒歩28分

# 最後に

暮らしワークスでは、住まいの購入だけではなく、将来的に、どのようなライフプランなのか自分やご家族に合った暮らしやすい住まいとはどんな家なのか、といったことも視野に入れ住まい探しのサポートをしています。

気になったこと、ご質問などはいつでもお気軽にお問合せください。

日々の生活を楽しく、安心して過ごせる、そんな『暮らし』を実現するためのお手伝いをするのが私たちのミッションです。



暮らしワークス  
KURASHI WORKS